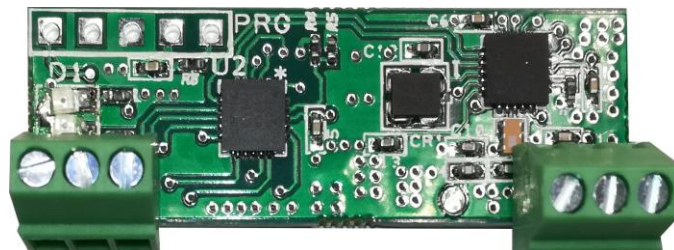


MODULO TX UNIVERSALE

De Tech s.r.l.

Sub 1GHz Radio TX Transceiver

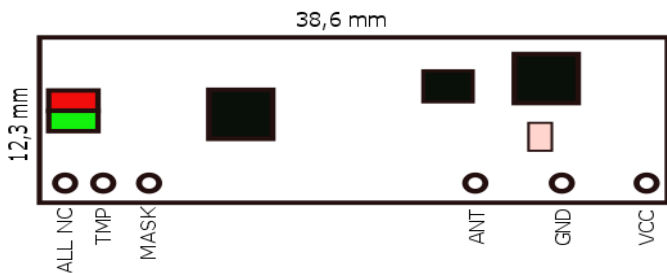


È un ricetrasmittitore multicanale sub 1 GHz a basso costo progettato per applicazioni wireless a basso consumo.

Technical Characteristics

V _{cc} Supply Voltage	2.7	3.3	3.6	VDC
Supply Current (RX mode / TX mode)		18/30		mA
Supply Corrente Idle Operative		5		uA
Frequency		868.00		MHz
RF Power Output 50ohm		+10		dBm
RF Sensitivity (1.2 Kb/sec data rate)		-112		dBm
Data Rate Operating		9600		Kbit/s
Temperature Range	-20		+70	°C

DIMENSIONI E USCITE:



- ALL NC:** Ingresso NC in allarme quando aperto
- TMP:** Ingresso Tamper in allarme quando aperto
- MASCK:** Ingresso Mascheramento in allarme quando aperto.
- ANT:** Uscita antenna
- GND:** gnd
- VCC:** Alimentazione (da 2,8V a 3,6V max)